



DOCENCIA IGUALITARIA, INCLUYENTE Y LIBRE DE VIOLENCIAS*

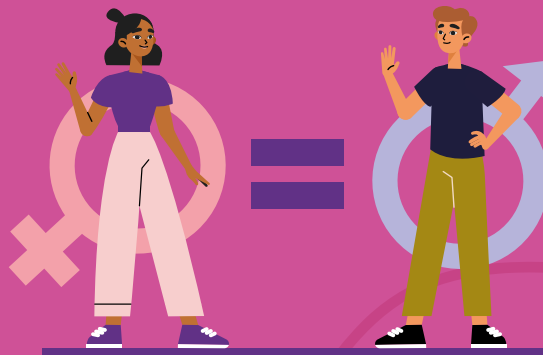


Con miras a construir ambientes educativos igualitarios y libres de violencia por razones de género, la UNAM y la Facultad de Estudios Superiores Cuautitlán instruye a su planta docente a informarse y observar conductas que promuevan valores para generar comunidades donde prevalezcan la equidad de género, el respeto y la cultura de paz.

La Facultad cuenta con la **Comisión Interna de Igualdad de Género de la Facultad de Estudios Superiores Cuautitlán** a la que, como profesor, podrás acercarte para tratar asuntos relacionados con este tema y para ampliar la información al respecto.

Uno de los documentos emitidos por la Coordinación para la Igualdad de Género UNAM y que te recomendamos leer con atención es ***Herramientas para una docencia igualitaria, incluyente y libre de violencias***.

En este hay un apartado que refiere a las “Buenas prácticas docentes para la igualdad de género” definidas como las actividades y participaciones realizadas por el profesorado que intervienen en el proceso de enseñanza-aprendizaje desde una perspectiva incluyente donde se identifique, reconozca, respete y se potencien las diversidades presentes en la comunidad.



TRABAJO EN CLASE

Con relación a la participación del alumnado, se recomienda ceder la palabra de forma equitativa a mujeres, hombres y diversidades sexo-genéricas; la retroalimentación y la distribución de actividades deberá operar bajo el mismo criterio.

En cuanto a las imágenes o ejemplos que se comparten, evita el uso de frases, textos o imágenes que reproducen estereotipos de género y que presenten o normalicen algún tipo de violencia o desigualdad.

Es importante que socialices estos puntos con el alumnado de tal manera que se asuma como un compromiso comunitario. Contribuyamos a tener experiencias universitarias dignas y libres de violencia de género.

AMBIENTES VIRTUALES

En los ambientes virtuales también es factible generar espacios seguros y libres de violencia de género. Por ello, te recomendamos hacer sesiones sincrónicas cerradas una vez iniciada la clase.

Pide al alumnado que accedan a grupos, aulas virtuales y videollamadas utilizando su nombre y apellido.

Si detectas violencia digital, cierra la sesión y reprogramala. Comparte con los alumnos la ruta para presentar quejas por violencia de género.

Establece acuerdos voluntarios, empáticos y comprensivos sobre el uso de la cámara, micrófono y formas de comunicación personal.

Graba tu exposición y súbela a la plataforma en la cual estés trabajando, para que no se atrasen quienes no hayan podido tomar la sesión.

* Toda la información vertida en este folleto fue tomada de: Coordinación para la Igualdad de Género UNAM (s.f.), *Herramientas para una docencia igualitaria, incluyente y libre de violencias*. <https://www.cuautitlan.unam.mx/igualdad/descargas/3.pdf>

CONVIVENCIA DOCENTE-ESTUDIANTE

Con el fin de generar buenas relaciones, ambientes sanos y optimizar el aprendizaje procura que la comunicación interpersonal sea por correo electrónico, de preferencia correo institucional (evita usar redes sociales), que sea en días y horas hábiles y dirígete a los alumnos por su nombre (evita cualquier tipo de sobrenombre).

Las asesorías personalizadas deberán ofrecerse al grupo en general, dentro de las instalaciones escolares y de preferencia en espacios concurridos (salas de estudio, bibliotecas...). Si es necesario estar a solas con el estudiante mantén las entradas y salidas accesibles (abiertas).

Las pláticas que entables con los estudiantes deberán ceñirse exclusivamente a temas académicos (deja fuera temas personales de la índole que sea).

RECORDARTE ANTE TODO QUE COMO DOCENTE , ERES UNA FIGURA DE AUTORIDAD Y, POR LO TANTO, ESTÁS EN UNA POSICIÓN DE PODER QUE IMPLICA RESPONSABILIDADES. EN TUS MANOS ESTÁ GENERAR AMBIENTES CÓMODOS Y SEGUROS PARA QUE EL ESTUDIANTADO PUEDA DESARROLLARSE EN PLENITUD Y LIBERTAD.

Acércate a la **Comisión Interna de Igualdad de Género de la FES Cuautitlán.**

Contacto: cinig@cuautitlan.unam.mx

Para dudas, comentarios y orientación, envía un mensaje con tu nombre y apellido.

TE INVITAMOS A VISITAR LAS SIGUIENTES PÁGINAS WEB:

Comisión Interna de Igualdad de Género de la FES Cuautitlán.

Unidad Jurídica FES Cuautitlán.

Coordinación para la Igualdad de Género.

Defensoría de los Derechos Universitarios, Igualdad y Atención de la Violencia de Género.

Canal de Youtube, Igualdad de Género UNAM.

Gobierno de México/Mujeres.

Unidad de Igualdad de Género y Erradicación de la Violencia.

Unwomen.

HeforShe.

Curso en línea: Lo que necesitas saber sobre Violencia de Género.

Cartilla Universitaria de Buenas Prácticas Enfocadas a Poblaciones LGBTQ+.

UNIVERSIDAD NACIONAL AUTÓNOMA DE MÉXICO

Rector
Enrique Graue Wiechers

Secretario General
Leonardo Lomelí Vanegas

Secretario Administrativo
Luis Álvarez Icaza Longoria

Secretaria de Desarrollo Institucional
Patricia Dolores Dávila Aranda

Secretario de Prevención, Atención y Seguridad Universitaria
Raúl Arcenio Aguilar Tamayo

Abogado General
Hugo Alejandro Concha Cantú

Coordinadora para la Igualdad de Género
Diana Tamara Martínez Ruíz

FACULTAD DE ESTUDIOS SUPERIORES CUAUTITLÁN

Director
David Quintanar Guerrero

Secretario General
Benjamín Velasco Bejarano

Secretario Administrativo
Jaime Jiménez Cruz

Secretaria de Posgrado e Investigación
Susana Elisa Mendoza Elvira

Secretaria de Evaluación y Desarrollo de Estudios Profesionales
Laura Margarita Cortazar Figueroa

Secretario de Gestión Integral Estudiantil
Luis Rubén Martínez Ortega

Secretario de Planeación y Vinculación Institucional
Alfredo Álvarez Cárdenas

Responsable de la Unidad Jurídica
Gerardo Sergio Lortia Vargas

Comisión Interna de Igualdad de Género de la Facultad de Estudios Superiores Cuautitlán