

TE INVITAMOS A VISITAR LOS SIGUIENTES ENLACES:

Comisión Interna de Igualdad de Género
de la FES Cuautitlán
<https://www.cuautitlan.unam.mx/igualdad/index.html>

Unidad Jurídica FES Cuautitlán
https://www.cuautitlan.unam.mx/institucional/unidad_juridica.html

Coordinación para la Igualdad de Género
<https://coordinaciongenero.unam.mx/>

Defensoría de los Derechos Universitarios,
Igualdad y Atención de la Violencia de
Género
<https://www.defensoria.unam.mx/>

Canal de Youtube, Igualdad de
Género UNAM
https://www.youtube.com/channel/UCx_KonjlbPvgEp93OtOD6ng

Gobierno de México/Mujeres
<https://www.gob.mx/inmujeres>

Unidad de Igualdad de Género y
Erradicación de la Violencia
<https://sgg.edomex.gob.mx/unidad-igualdad#:~:text=Las%20Unidades%20de%20Igualdad%20de,de%20la%20Administraci%C3%B3n%20P%C3%ABlica%20Estatal>

Unwomen
<https://www.unwomen.org/en>

HeforShe
<https://www.heforshe.org/en>

Curso en línea: Lo que necesitas saber
sobre Violencia de Género
<https://www.cursogenero.unam.mx/>

Cartilla Universitaria de Buenas Prácticas
Enfocadas a Poblaciones LGBTIQ+
<https://www.defensoria.unam.mx/web/documentos/cartillaLGBTIQ.pdf>

UNIVERSIDAD NACIONAL AUTÓNOMA DE MÉXICO

Rector

Enrique Graue Wiechers

Secretario General

Leonardo Lomelí Vanegas

Secretario Administrativo

Luis Álvarez Icaza Longoria

Secretaría de Desarrollo Institucional

Patricia Dolores Dávila Aranda

Secretario de Prevención, Atención y Seguridad Universitaria

Raúl Arcenio Aguilar Tamayo

Abogado General

Hugo Alejandro Concha Cantú

Coordinadora para la Igualdad de Género

Diana Tamara Martínez Ruíz

FACULTAD DE ESTUDIOS SUPERIORES CUAUTITLÁN

Director

David Quintanar Guerrero

Secretario General

Benjamín Velasco Bejarano

Secretario Administrativo

Jaime Jiménez Cruz

Secretaría de Posgrado e Investigación

Susana Elisa Mendoza Elvira

Secretaría de Evaluación y Desarrollo de Estudios Profesionales

Laura Margarita Cortazar Figueroa

Secretario de Gestión Integral Estudiantil

Luis Rubén Martínez Ortega

Secretario de Planeación y Vinculación Institucional

Alfredo Álvarez Cárdenas

Responsable de la Unidad Jurídica

Gerardo Sergio Lortia Vargas

Comisión Interna de Igualdad de Género de la Facultad de Estudios Superiores Cuautitlán



**CONVIVENCIA
IGUALITARIA,
INCLUYENTE
Y LIBRE DE
VIOLENCIAS***



PARA ESTUDIANTES



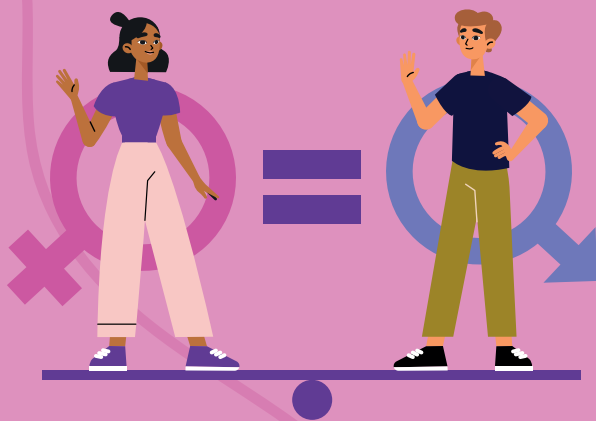
Toda la información vertida en este folleto fue tomada de:
Coordinación para la Igualdad de Género UNAM (2023). *Por una
convivencia igualitaria, incluyente y libre de violencias. Kit de
estudiantes.* [https://portal.cuautitlan.unam.mx/descargas/Kit_](https://portal.cuautitlan.unam.mx/descargas/Kit_estudiantes.pdf)
[estudiantes.pdf](https://portal.cuautitlan.unam.mx/descargas/Kit_estudiantes.pdf)



La Facultad cuenta con la Comisión Interna de Igualdad de Género de la Facultad de Estudios Superiores Cuautitlán a la que, como estudiante, podrás acercarte para que te orienten o disipen tus dudas relacionadas con el tema.

Uno de los documentos emitidos por la Coordinación para la Igualdad de Género UNAM y que te recomendamos leer con atención es Por una convivencia igualitaria, incluyente y libre de violencias. Kit de estudiantes, el cual podrás descargar en: https://portal.cuautitlan.unam.mx/descargas/Kit_estudiantes.pdf

Este folleto aborda, entre otros aspectos, qué es el consentimiento, cómo reconocer y prevenir la violencia, buenas prácticas para construir relaciones igualitarias y libres de violencia y la forma adecuada de relacionarte con figuras de autoridad.



La violencia en las relaciones sexoafectivas se da cuando la persona con la que te relacionas minimiza, invalida o te hace dudar de tus propias emociones o menosprecia las actividades que realizas o las opiniones que expresas, entre otras. En la cotidianidad universitaria se produce cuando, por ejemplo, los varones acaparan la palabra durante las clases interrumpiendo constantemente a sus compañeras o cuando se da un trato discriminatorio a las personas de las diversidades sexogenéricas, etcétera. En los espacios virtuales se ocasiona cuando te presionan para que envíes o te envían fotos, videos u otro contenido de carácter sexual en contra de tu voluntad o cuando se insulta o se hace burla de la identidad de género, la orientación sexual o las prácticas sexoafectivas de una persona, entre otras formas.

Las recomendaciones para la construcción de una sociedad respetuosa, igualitaria y libre de violencia es utilizar un lenguaje incluyente, modificar acciones y expresiones basadas en estereotipos de género, establecer y respetar límites y acuerdos de convivencia. En los espacios virtuales es fundamental atender en todo momento al consentimiento de los involucrados para enviar, recibir y compartir información, mensajes, fotografías y videos.

SOCIALMENTE, HEMOS NORMALIZADO RECIBIR VIOLENCIA, PERO TAMBIÉN EJERCERLA. ES FUNDAMENTAL MIRAR TUS PROPIAS ACCIONES, REVISAR SI ESTÁS CAUSANDO ALGÚN DAÑO Y MODIFICAR TU COMPORTAMIENTO SI DETECTAS QUE ESTÁS EJERCIENDO ALGÚN TIPO DE VIOLENCIA. CONTRIBUYE A GENERAR AMBIENTES DONDE TODAS LAS PERSONAS PUEDAN DISFRUTAR CON LIBERTAD SU EXPERIENCIA COMO UNIVERSITARIOS.

CONTACTOS

Acude a la **Comisión Interna de Igualdad de Género de la FES Cuautitlán.**

Contacto: cinig@cuautitlan.unam.mx
Para dudas, comentarios y orientación, envía un mensaje con tu nombre y apellido.

Acércate a las Personas Orientadoras Comunitarias (POC) académicas y administrativas de la FES Cuautitlán

Horario matutino
José Luis: jlgr@unam.mx

Horario mixto

Luis Rubén: luisrubenmtzo@hotmail.com
María del Rosario: rosariomoya@gmail.com

Puedes acudir a la **Defensoría de los Derechos Universitarios, Igualdad y Atención de la Violencia de Género.** Ubicada en la planta baja del Edificio de Gobierno, Campo Cuatro.
Horario: 9 a 15 y 17 a 20 horas